

# МОТОТРАНСПОРТ

# Велосипед

# СИМ

ДЛЯ УПРАВЛЕНИЯ МЕХАНИЧЕСКИМ  
ТРАНСПОРТНЫМ СРЕДСТВОМ  
НЕОБХОДИМО:



иметь категорию М



А или А1

находиться  
в застегнутом  
шлеме



иметь при себе  
водительское  
удостоверение



## ЗАПРЕЩЕНО!

- ✗ перевозить пассажиров до 12 лет на заднем сидении мотоцикла - штраф **5 000** рублей!
- ✗ передавать управление транспортным средством лицам, не имеющим водительских прав - штраф **30 000** рублей!

ПРИОРИТЕТ ДВИЖЕНИЯ НА ВЕЛОСИПЕДЕ:

- 1 велодорожка
- 2 велополоса
- 3 правая сторона дороги
- 4 обочина
- 5 тротуар (когда других вариантов нет)



!!! при передвижении по тротуарам уступайте  
дорогу пешеходам

наденьте

шлем

защитные очки

налокотники

перчатки

наколенники

удобную обувь



движение лиц в возрасте до 14 лет  
по дорогам **запрещено**,  
в том числе во дворах



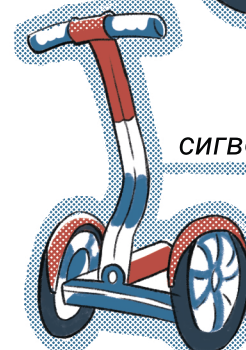
Средства индивидуальной мобильности - это  
индивидуальные транспортные средства  
с электродвигателем мощностью до 0,25 кВт.

К ним относятся:

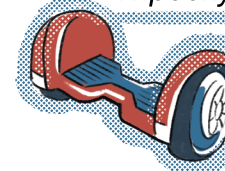
моноколесо



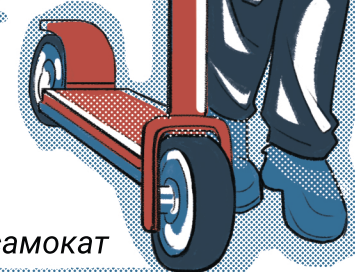
сигвей



гироскутер



электросамокат



## Правила управления СИМ

- скорость **менее 25 км/ч**
- на тротуарах приоритет **у пешеходов**
- при переходе через дорогу необходимо **спешиться**
- **не брать** пассажиров
- перед прокатом СИМ выясните **возрастные ограничения и возможные штрафы**.

**ЗАПРЕЩЕНО УПРАВЛЯТЬ ТРАНСПОРТНЫМ СРЕДСТВОМ В СОСТОЯНИИ АЛКОГОЛЬНОГО ОПЬЯНЕНИЯ**